



**Centro de Información**  
mapas.slp.gob.mx

# INFORME 2021

Segunda Sesión Ordinaria 2021

# San Luis Potosí ha impulsado la consulta de información relevante del Estado

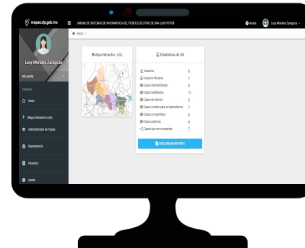
a través de medios digitales, gracias a su Centro de Información



**Centro de Información**  
**mapas.slp.gob.mx**

**Sistema de Información Geográfica**

## Espacio interno



Que permite a:

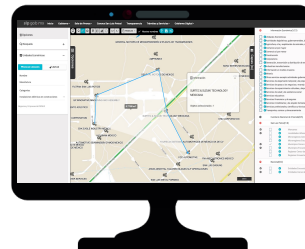


Dependencias, entidades y organismos de la Administración Pública Estatal

Ver, analizar y compartir datos con otras dependencias que permitan desarrollar o dar seguimiento a políticas públicas, además de:

- Crear, configurar y publicar capas de información.
- Administrar usuarios y permisos de visibilidad.
- Generar reportes estadísticos de seguimiento.

## Espacio público



Que permite a:



Empresas de la Iniciativa Privada  
Ciudadanía en general

Ver, analizar y comparar datos de interés del estado, relacionados a demografía, cultura y turismo, educación, ciencia y tecnología, desarrollo económico y cartografía, a través de:

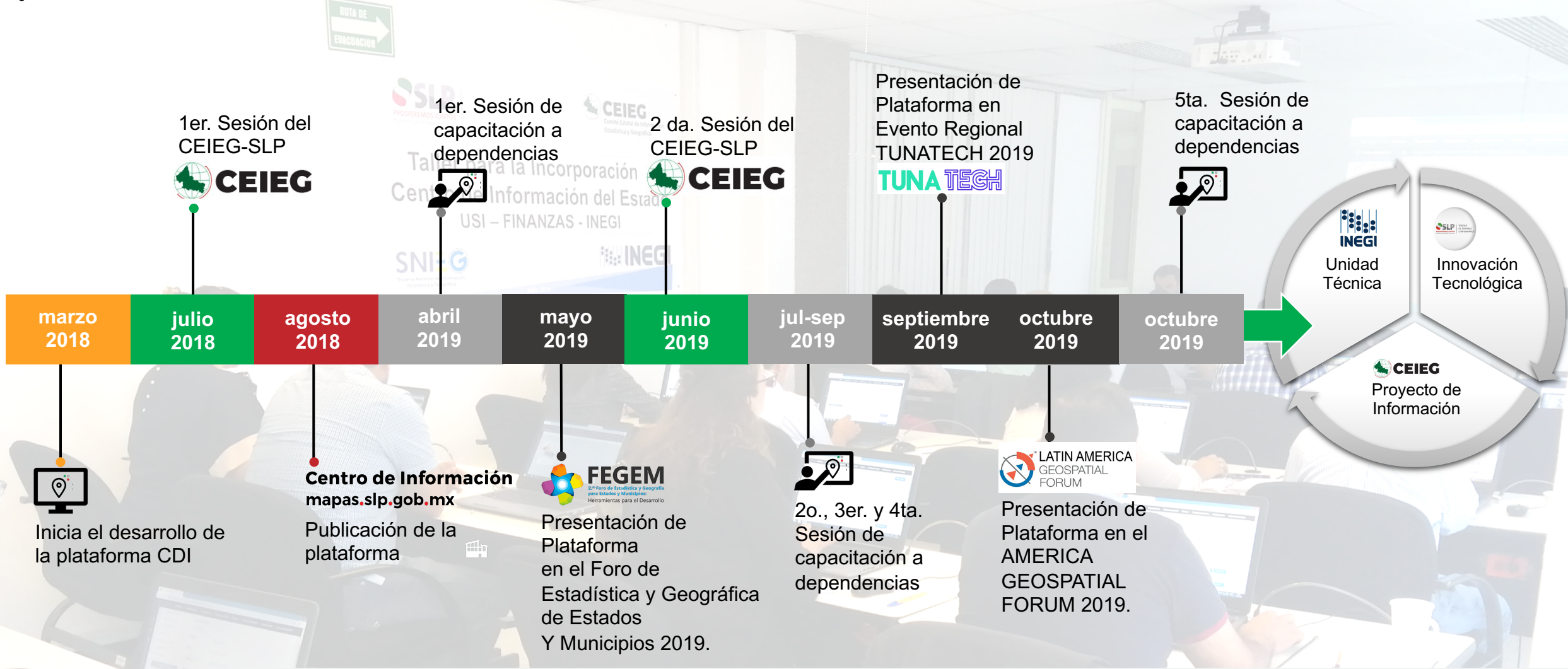
- Paneles desplegable con información detallada y visores de datos.
- Herramientas de selección, agrupamiento y medición.
- Búsquedas por municipio, localidad y actividades económicas.





# Línea del tiempo del Centro de Información

El Centro de Información es resultado de un trabajo de colaboración entre el **Comité Estatal de Información Estadística y Geográfica** y la **Unidad impulsora de la Estrategia de Gobierno Digital en San Luis Potosí**





# Centro de Información actualmente

Integra



27

Dependencias y entidades

300

254 capas de información interna

46 capas de información pública

## Contribuye

A la interpretación de información que se requiere como apoyo en la toma de decisiones.

Generando al momento:

28

mil

870

Consultas de información

Y beneficiando a más de:

2

mil

61

Ciudadanos que han realizado al menos una consulta de información en el mapa digital

## Las capas de información más relevantes

- Obras registradas en el Sistema de Inversión Pública
- Localidades con población de personas con 60 años y más de acuerdo al Censo de Población y Vivienda 2020.
- Empresas que producen automóviles y operan en el estado de San Luis Potosí
- Sismos registrados en el Estado de San Luis Potosí en el periodo comprendido de 1976 a 2021.
- Zonas y parques Industriales en el estado de San Luis Potosí
- Localidades Urbanas, Regiones, Micro Regiones, Municipios del Estado con los datos sociodemográficos del Censo de Población y Vivienda 2020
- Directorio Estadístico Nacional de Unidades Económicas 2019
- Actividades de Divulgación Cultural 2015-2021.
- Proyectos Apoyados de Culturas Populares e Indígenas 2015-2021.







## Gracias al Centro de Información

San Luis Potosí hoy

Es uno de los mejores Estados en México, que genera información digital para el desarrollo de sectores estratégicos.




Presencia en  
**Manzanillo, Colima**



**FEGEM**  
2<sup>do</sup> Foro de Estadística y Geografía  
para Estados y Municipios:  
Herramientas para el Desarrollo

 Participación en el Panel: **“Información para el desarrollo de sectores estratégicos”**

 30 de mayo de 2019

 75 minutos informativos





## Gracias al Centro de Información

San Luis Potosí hoy

Es reconocido en conjunto con desarrollos tecnológicos de economistas e investigadores internacionales, como uno de los Estados en México que **mejor desarrolla tecnologías de próxima frontera**.



Presencia en  
**Cd. De México**



**LATIN AMERICA**  
GEOSPATIAL  
FORUM

- Participación en el Panel: **“Tecnologías de Próxima Frontera: AI, IOT, Análisis Big Data, Cubo de Datos”**
- 10 de octubre de 2019
- 90 minutos informativos







# Gracias al Centro de Información

San Luis Potosí hoy

Es un estado pionero en desarrollar herramientas **geoestadísticas** para el diseño de mejores políticas públicas, que benefician a cada potosina y potosino.



Presencia en **San Luis Potosí**

**TUNA TECH**

Participación en la conferencia: **“mapas.slp la nueva forma de hacer política pública”**

21 de septiembre de 2019

45 minutos informativos



